

## Konferencja

# *Dziecko z niepełnosprawnością w przedszkolu*

15.00–15.10 Powitanie

15.10–15.30 *„Dziecko z niepełnosprawnością w przedszkolu”* – Aneta Żurek, nauczyciel konsultant, Regionalny Ośrodek Doskonalenia Nauczycieli „WOM” w Częstochowie

15.30–15.50 *„Diagnoza przedszkolna – wspomaganie rozwoju dziecka w przedszkolu”* – Jadwiga Mielczarek, nauczyciel konsultant, Regionalny Ośrodek Doskonalenia Nauczycieli „WOM” w Częstochowie

### **Przykłady Dobrej Praktyki**

15.50–16.20 *„W integracji – razem, blisko, społecznie”* – Jolanta Stanisz, terapeuta, Anna Krukowska, pedagog specjalny, Miejskie Przedszkole Integracyjne nr 35 w Częstochowie

### **16.20–16.30 Przerwa**

16.30–17.00 *„Metody pracy z dzieckiem z autyzmem w przedszkolu”* – Katarzyna Kukuła, pedagog specjalny, Katarzyna Kutynia, pedagog specjalny, Przedszkole Specjalne nr 24 przy Zespole Szkół Specjalnych nr 23 w Częstochowie

17.00–17.30 *„Odkryjmy Montessori jeszcze raz”* – Anna Kowalińska, Katarzyna Nowak, Miejskie Przedszkole nr 22 im. M. Montessori w Częstochowie przy Zespole Szkolno-Przedszkolnym nr 2 w Częstochowie

17.30–18.00 *„Plan Daltoński w pracy z dzieckiem o specjalnych potrzebach edukacyjnych w przedszkolu”* – Lidia Krotla, Katarzyna Muszka, Justyna Szczepocka, Miejskie Przedszkole nr 31 w Częstochowie

18.00 Zakończenie

# Dziecko z niepełnosprawnością w przedszkolu



**mgr Aneta Żurek**

**zurek@womczest.edu.pl**

## Podstawowe kierunki realizacji polityki oświatowej państwa w roku szkolnym 2015/2016

1. Wzmocnienie bezpieczeństwa dzieci i młodzieży, ze szczególnym uwzględnieniem dzieci **ze specjalnymi potrzebami edukacyjnymi** w młodzieżowych ośrodkach wychowawczych, młodzieżowych ośrodkach socjoterapii, specjalnych ośrodkach szkolno-wychowawczych, specjalnych ośrodkach wychowawczych, ośrodkach rewalidacyjno-wychowawczych.

2. Podniesienie jakości kształcenia w szkołach ponadgimnazjalnych poprzez zaangażowanie przedstawicieli partnerów społecznych w dostosowywanie kształcenia zawodowego do potrzeb rynku pracy.

3. Rozwijanie kompetencji czytelniczych oraz upowszechnianie czytelnictwa wśród dzieci i młodzieży.

4. Edukacja matematyczna i przyrodnicza w kształceniu ogólnym.

Minister edukacji narodowej ustanowiła **rok szkolny 2015/2016 Rokiem Otwartej Szkoły**

# Dziecko z niepełnosprawnością w przedszkolu



**Okres wychowania przedszkolnego jest szczególnie istotny ze względu na:**

- ujawniające się pierwsze niepokojące sygnały (pierwsze kontakty z grupą rówieśniczą)
- bardzo plastyczny rozwój dziecka (duże możliwości oddziaływań terapeutycznych, rewalidacyjnych, usprawniających)

# Dziecko z niepełnosprawnością w przedszkolu

Dziecko – czyli kto, o kim rozmawiamy?  
z niepełnosprawnością – czyli co?



# Dziecko z niepełnosprawnością w przedszkolu

§ 1. Rozporządzenie określa warunki organizowania kształcenia, wychowania i opieki dla dzieci i młodzieży:

- **1) niepełnosprawnych:** niesłyszących, słabosłyszących, niewidomych, słabowidzących, z niepełnosprawnością ruchową, w tym z afazją, z niepełnosprawnością intelektualną w stopniu lekkim, umiarkowanym lub znacznym, z autyzmem, w tym z zespołem Aspergera, i z niepełnosprawnościami sprzężonymi, zwanych dalej „uczniami niepełnosprawnymi”,
- 2) niedostosowanych społecznie,
- 3) zagrożonych niedostosowaniem społecznym
  - wymagających stosowania specjalnej organizacji nauki i metod pracy.

➤ **ROZPORZĄDZENIE MINISTRA EDUKACJI NARODOWEJ z dnia 24 lipca 2015 r. w sprawie warunków organizowania kształcenia, wychowania i opieki dla dzieci i młodzieży niepełnosprawnych, niedostosowanych społecznie i zagrożonych niedostosowaniem społecznym**

## Podstawą objęcia dziecka z niepełnosprawnością wsparciem lub specjalną organizacją nauki są:



- Orzeczenie o potrzebie kształcenia specjalnego
- Orzeczenie o potrzebie indywidualnego rocznego przygotowania przedszkolnego
- Opinia o potrzebie wczesnego wspomaganie rozwoju dziecka
- Dziecko może również korzystać z **pomocy psychologiczno-pedagogicznej** (bez względu na to, czy posiada orzeczenie lub opinię)

# System oświaty:

**wczesne wspomaganie rozwoju dziecka** - od chwili wykrycia niepełnosprawności aż do rozpoczęcia nauki w szkole

**edukacja przedszkolna** – jako miejsce wczesnej obserwacji i oceny dojrzałości/gotowości szkolnej dziecka

**szkoła podstawowa** – jako miejsce rozpoznawania ryzyka wystąpienia specyficznych trudności w uczeniu się, uzdolnień oraz predyspozycji uczniów i udzielania im indywidualnego wsparcia

**szkoła gimnazjalna i ponadgimnazjalna** – jako miejsca przygotowujące do wyboru ścieżki edukacyjnej i zawodowej, zapewniające dostęp do informacji, doradztwa i poradnictwa edukacyjno-zawodowego



# Tendencje w kształceniu specjalnym

- Dlaczego edukacja włączająca?
- **Konwencja Praw Osób Niepełnosprawnych (2006)** - rząd Polski podpisał ją 20 marca 2007 r., natomiast **ratyfikacja** Konwencji przez Polskę miała miejsce **6 września 2012r.** (art. 7 i art. 24)
- **Ustawa o systemie oświaty**
- Celem polityki oświatowej państwa jest wprowadzenie ***włączającego modelu kształcenia.***

# Proces włączania

*Włączanie jest procesem, pewną podróżą raczej niż punktem przeznaczenia.*

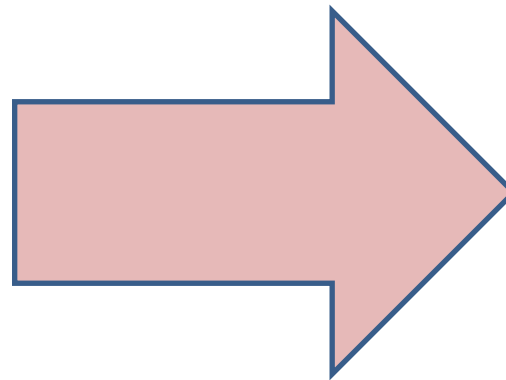
*P. Mittler*

- **Edukacja włączająca** jest procesem, wyzwaniem, zaproszeniem do ciągłego rozwoju, do budowania różnorodnej społeczności szkolnej

# Kształcenie, wychowanie i opiekę dla dzieci niepełnosprawnych:

**Może odbywać się w przedszkolach, innych formach wychowania przedszkolnego:**

- ogólnodostępnych
- integracyjnych
- specjalnych



Zgodnie  
z potrzebami  
dziecka

# Wybór przedszkola

- Decyzja rodzica
- Specjaliści w poradni
- Zalecane formy kształcenia w orzeczeniu
- Rola nauczyciela/wychowawcy w procesie wyboru przedszkola?

## Ważne!!!

- przedszkole/szkoła była „dobrana” do danego dziecka z niepełnosprawnością
- w pierwszej kolejności rozważać formy jak najbardziej **włączające**



## Proces włączania

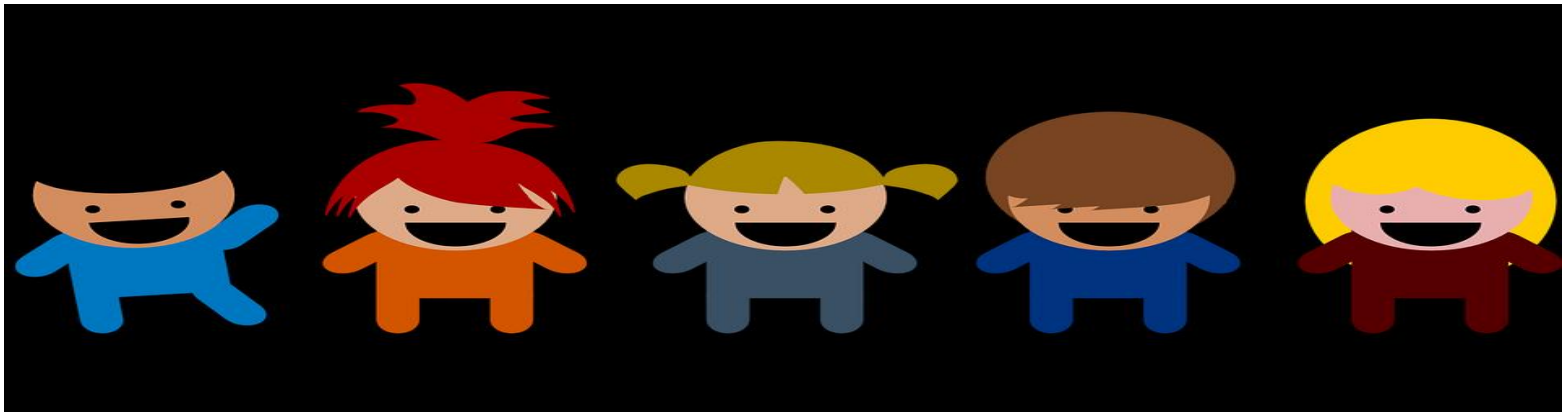
- Jeśli proces włączania rozpoczęty jest odpowiednio wcześnie, to ma **bardzo naturalny przebieg**
- Często nie rodzaj niepełnosprawności ma wpływ na akceptację dziecka przez rówieśników, ale **jego osobowość**
- **Rola nauczyciela w procesie włączania**



# Rola nauczyciela

## Budowanie relacji i rozwijanie świadomości

- Działania skierowane na dziecko
- Na klasę, grupę, społeczność przedszkolną
- Praca z rodzicami (zarówno dzieci „zdrowych”, jak i niepełnosprawnych)
- Praca na rzecz całej społeczności lokalnej



# Rewalidacja

- Ujęcie szerokie
- Ujęcie wąskie



## Osoba współorganizująca proces kształcenia, opieki i wychowania

- Nowe regulacje wprowadziły – **w przedszkolach ogólnodostępnych, innych formach wychowania przedszkolnego** i szkołach ogólnodostępnych, w których kształceniem specjalnym są **objęte dzieci** i uczniowie posiadający orzeczenie o potrzebie kształcenia specjalnego wydane **ze względu na autyzm, w tym zespół Aspergera, lub niepełnosprawności sprzężone** – obowiązek dodatkowego zatrudniania:
- nauczycieli posiadających kwalifikacje w zakresie pedagogiki specjalnej w celu współorganizowania kształcenia uczniów niepełnosprawnych, lub specjalistów, lub
- w przypadku klas I–III szkoły podstawowej – **asystenta nauczyciela**, o którym mowa w art. 7 ust. 1e ustawy, lub
- pomoc nauczyciela
  - z uwzględnieniem realizacji zaleceń zawartych w orzeczeniu o potrzebie kształcenia specjalnego.

*Decyzję w sprawie zatrudniania osób, które zapewnią wsparcie dzieciom/uczniom niepełnosprawnym podejmuje odpowiednio **dyrektor przedszkola lub szkoły, albo osoba kierująca inną formą wychowania przedszkolnego** – art. 39 ust. 3 pkt 1 ustawy z dnia 7 września 1991 r. o systemie oświaty (Dz. U. z 2004 r. Nr 256, poz. 2572, z późn. zm.).*

*ROZPORZĄDZENIE MINISTRA EDUKACJI NARODOWEJ z dnia 24 lipca 2015 r. w sprawie warunków organizowania kształcenia, wychowania i opieki dla dzieci i młodzieży niepełnosprawnych, niedostosowanych społecznie i zagrożonych niedostosowaniem społecznym*



# WWRD

## wczesne wspomaganie rozwoju dziecka

- Odrębna forma wsparcia dziecka z niepełnosprawnością w wieku przedszkolnym

**ROZPORZĄDZENIE MINISTRA EDUKACJI NARODOWEJ z dnia 11 października 2013 r. w sprawie organizowania wczesnego wspomaganie rozwoju dzieci**

- *Dla kogo?*
- *Gdzie może być zorganizowane?*
- *Kto powołuje „zespół „ WWRD i kto wchodzi w jego skład?*
- *Co należy do zadań zespołu?*
- *Współpraca zespołu WWRD z rodziną?*





## *Indywidualny Program Edukacyjno – Terapeutyczny* Jako całościowa oferta przedszkola dla dziecka i jego rodziców, zawierająca:

- **zakres i sposób dostosowania programu wychowania przedszkolnego** do indywidualnych potrzeb rozwojowych i edukacyjnych oraz możliwości psychofizycznych dziecka lub ucznia, w szczególności przez zastosowanie odpowiednich *metod i form pracy z dzieckiem lub uczniem*;
- zintegrowane działania nauczycieli i specjalistów, o **charakterze rewalidacyjnym**
- formy i okres udzielania dziecku lub uczniowi **pomocy psychologiczno-pedagogicznej**
- **działania wspierające rodziców dziecka lub ucznia oraz**, w zależności od potrzeb, zakres współdziałania z poradniami psychologiczno-pedagogicznymi, w tym poradniami specjalistycznymi, placówkami doskonalenia nauczycieli, organizacjami pozarządowymi oraz innymi instytucjami działającymi na rzecz rodziny, dzieci i młodzieży, a w przypadku przedszkoli, innych form wychowania przedszkolnego, szkół i oddziałów, (w przedszkolach ogólnodostępnych; przedszkolach ogólnodostępnych z oddziałami integracyjnymi; przedszkolach integracyjnych; innych formach wychowania przedszkolnego; szkołach ogólnodostępnych; szkołach ogólnodostępnych z oddziałami integracyjnymi; szkołach integracyjnych) również ze specjalnymi ośrodkami szkolno-wychowawczymi, młodzieżowymi ośrodkami wychowawczymi i młodzieżowymi ośrodkami socjoterapii;
- zajęcia rewalidacyjne
- **zakres współpracy nauczycieli i specjalistów z rodzicami** dziecka lub ucznia w realizacji przez przedszkole, inną formę wychowania przedszkolnego zadań wymienionych w § 5 ust. 1

- W prezentacji wykorzystano obrazy:

[www.pixabay.com.pl](http://www.pixabay.com.pl)

[www.clipart.com](http://www.clipart.com)

**Dziękuję  
za uwagę.**

**Aneta Żurek**

**[zurek@womczest.edu.pl](mailto:zurek@womczest.edu.pl)**